

# The models

---



## SPRACHKENNTNISSE

Deutsch · Fließend  
Englisch · Fließend  
Französisch · Grundkenntnisse  
Spanisch · Grundkenntnisse

## DERZEITIGE TÄTIGKEIT

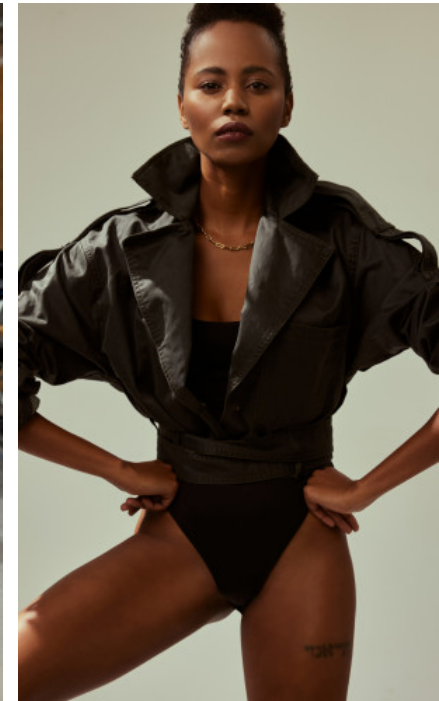
Studentin

## MESSEERFAHRUNG

Die Arbeit als Hostess ist mir nicht fremd, da ich bereits einige Erfahrungen in dem Bereich gesammelt habe.

## BERUFSAUSBILDUNG

Abitur



**CATHERINE M. - #28419**

KREUZSTR. 34 · 33602 BIELEFELD · GERMANY · +49 521 3373 2910

[WWW.THE-MODELS.DE](http://WWW.THE-MODELS.DE) · [INFO@THE-MODELS.DE](mailto:INFO@THE-MODELS.DE)

GRÖSSE · 172CM  
KONFEKTION · 34

SCHUHE · 37  
MASSE · 85/60/86

GEBURTSJAHR · 1994  
HAARFARBE · BRAUN